

króćce kontrolne  $\varnothing$ z 68mm  
zaslepione nagwintowanym trzpieniem

śruby kotwowe M30  
szt. 16

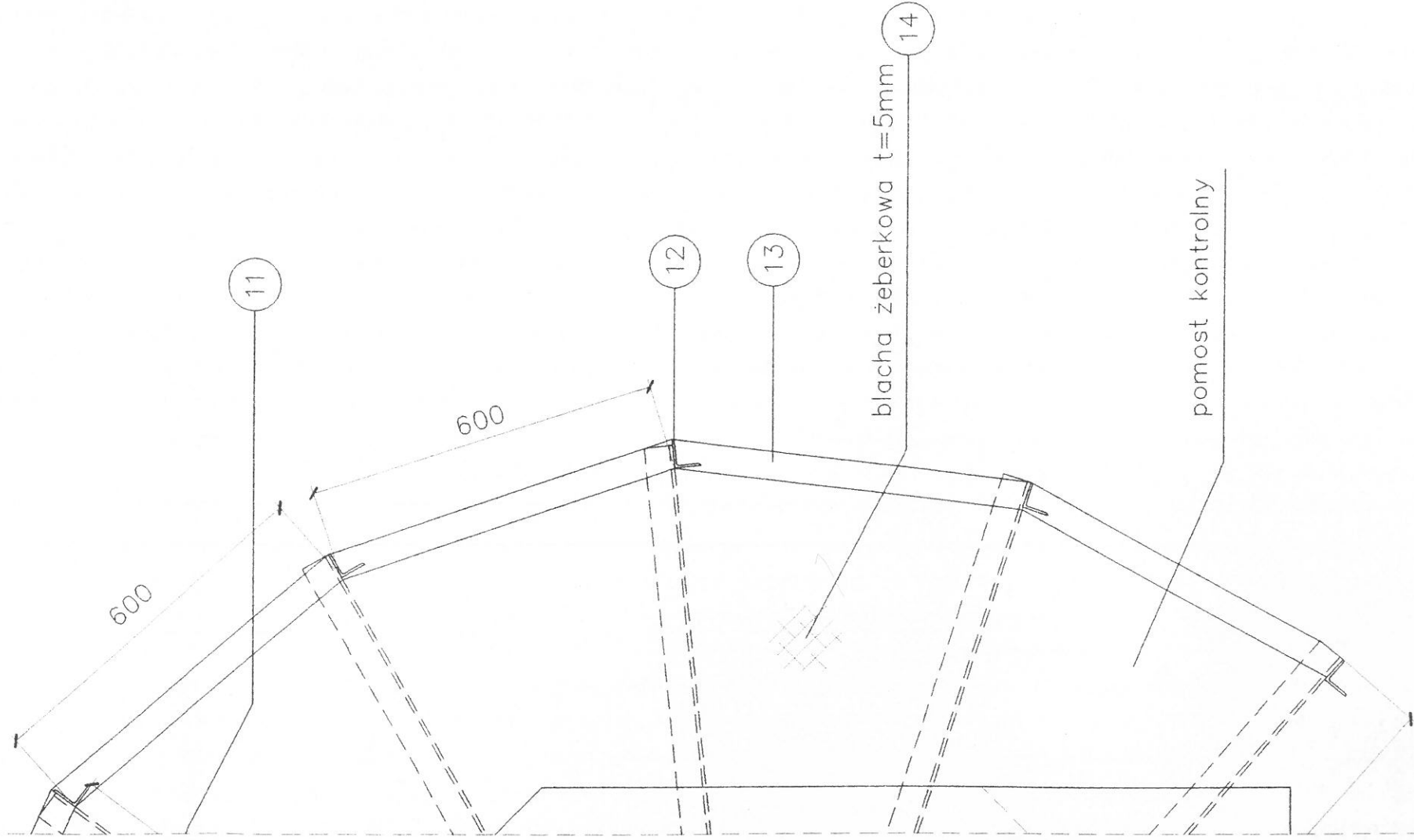
blacha podstawy t=32mm

trzon żelbetowy

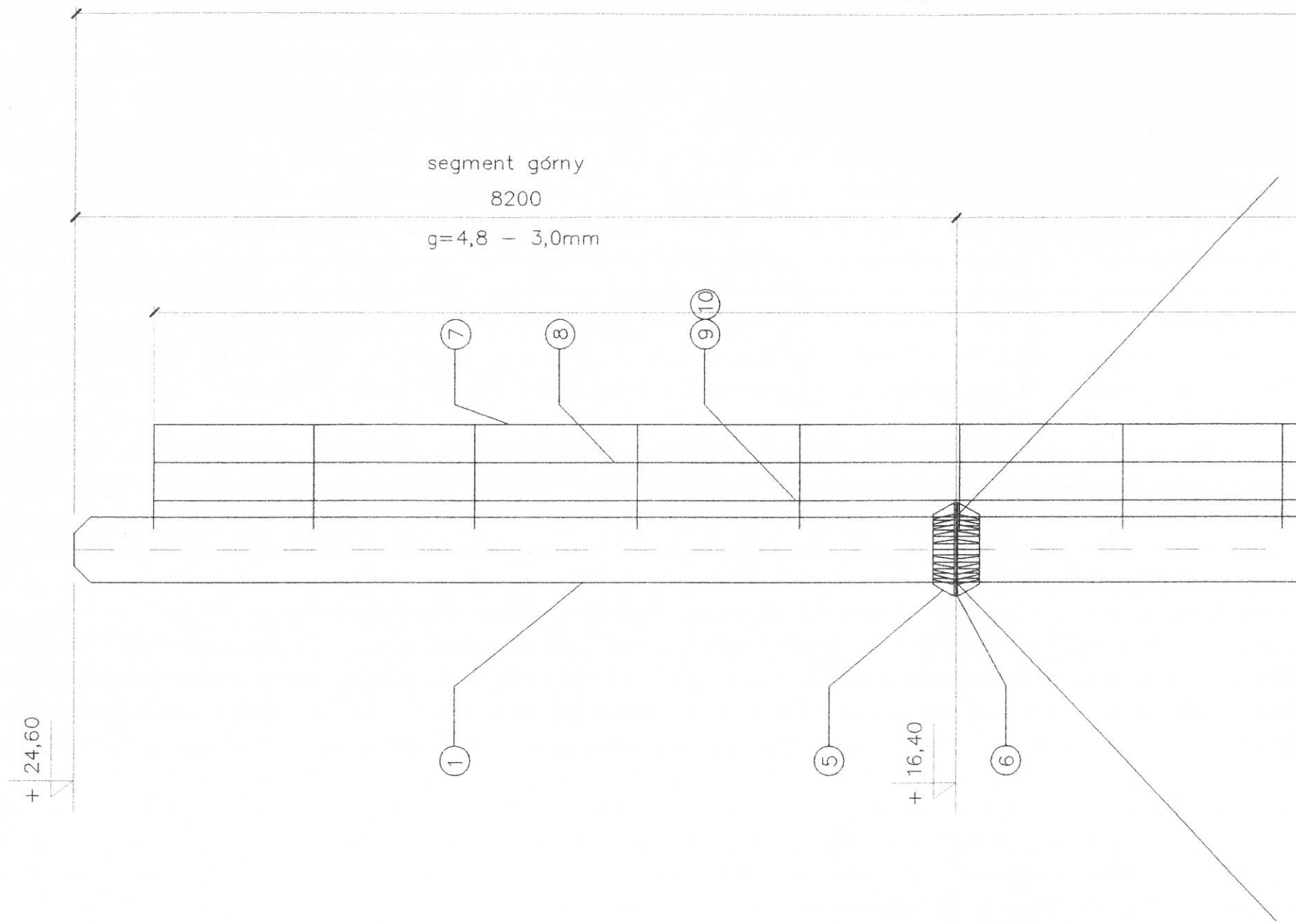
czopuch

PRZEKROJ A-A

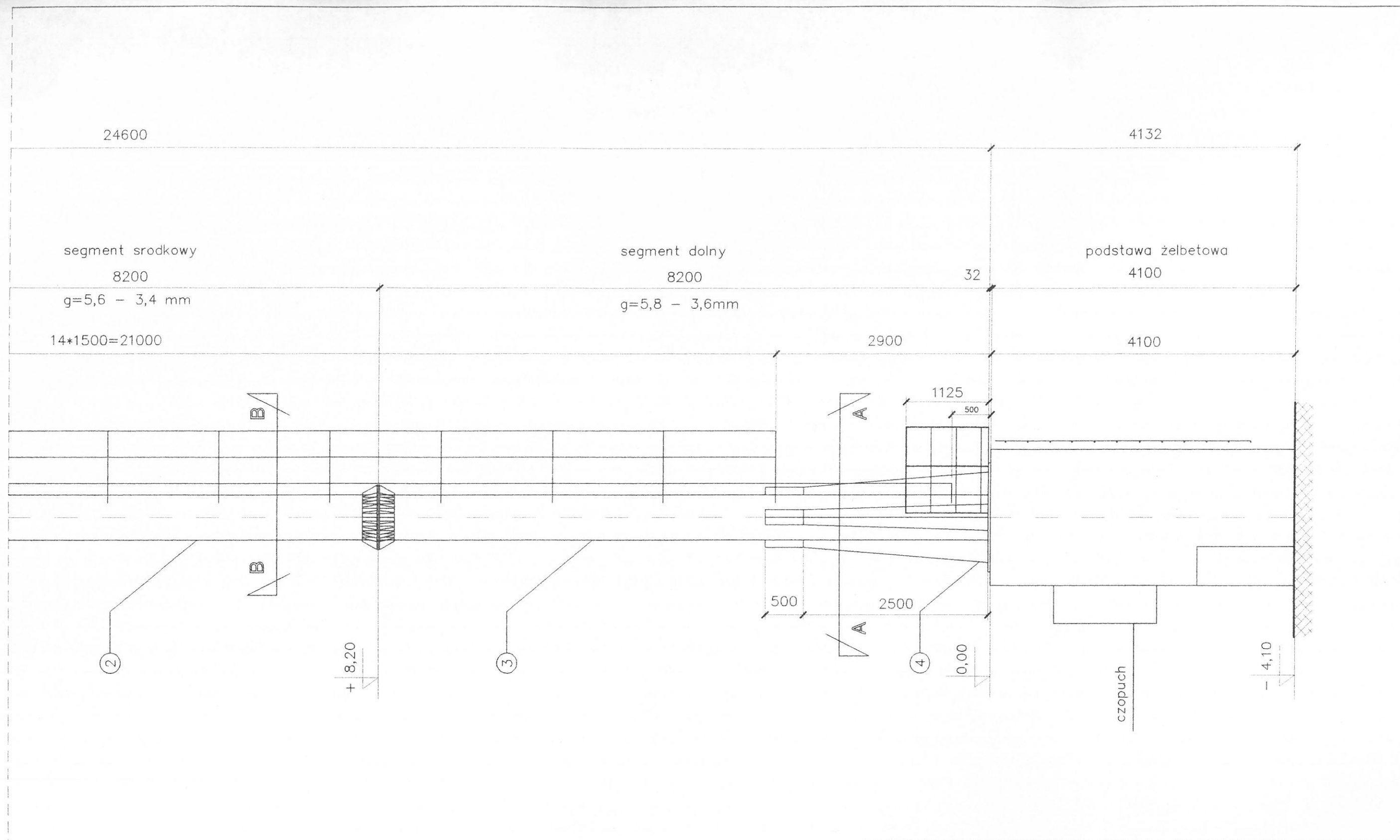
skala 1:100



Inwentaryzacja komina stalowego Miastko – Inwestor Zakład Energetyki Ciepłej			
stadium : P.T.	branża : inwentaryzacja	Przekrój A-A 1:100	rys. nr 1
opracował : mgr inż. W. Staszyński		sprawdził : mgr inż. H. Trzebiatowski	
		data : 08.1997	

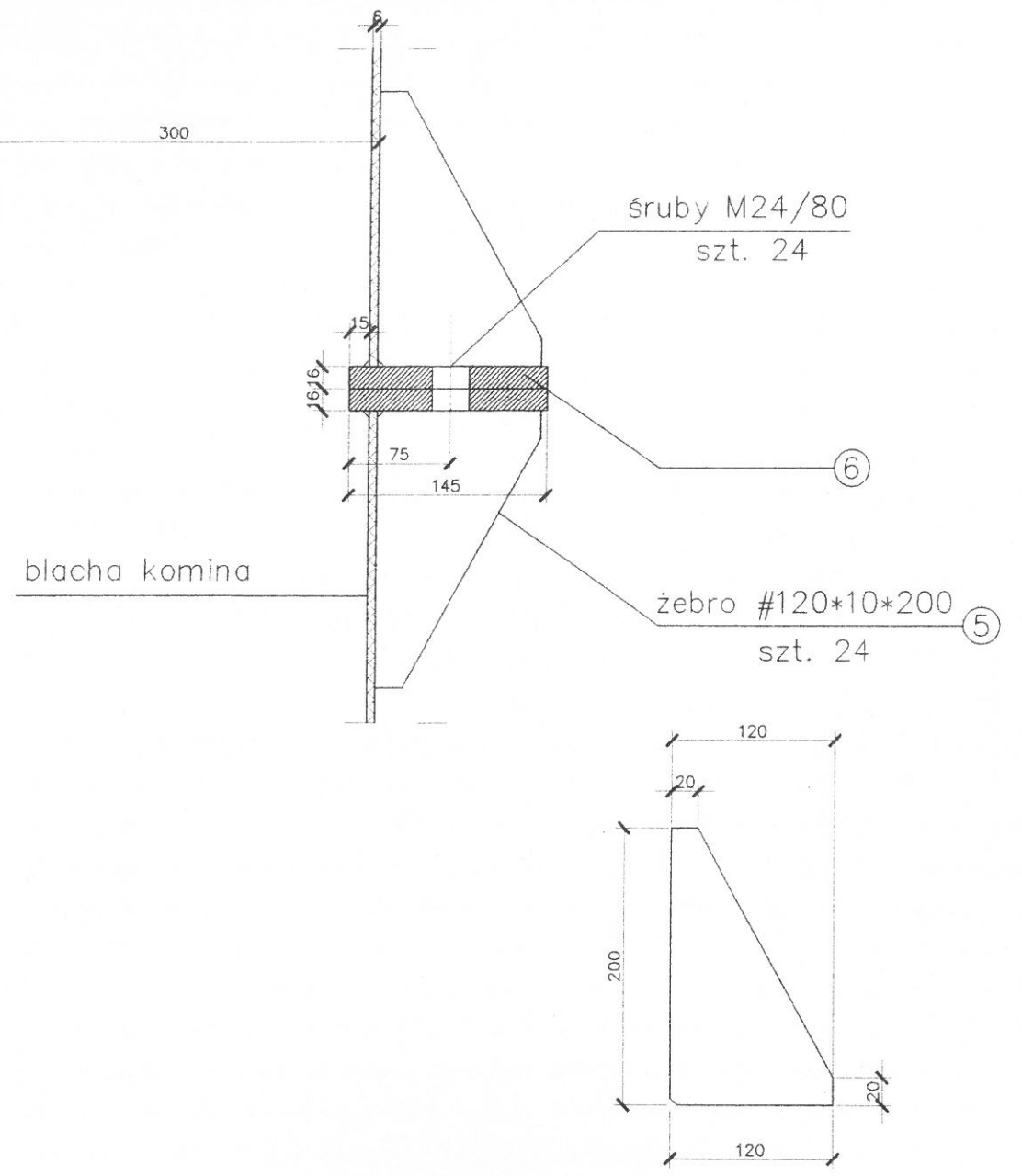
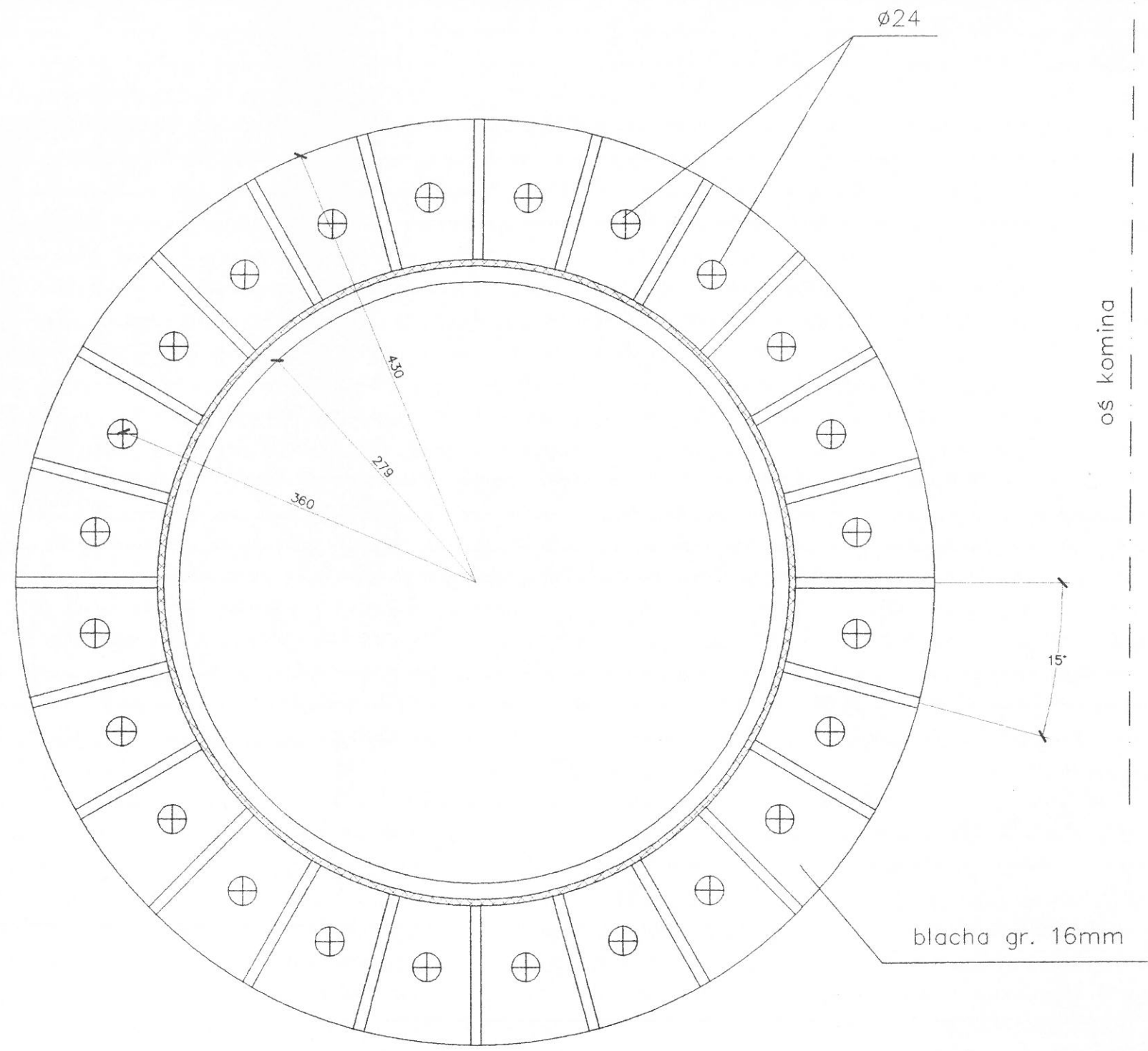


KOMIN STALOWY skala 1:500



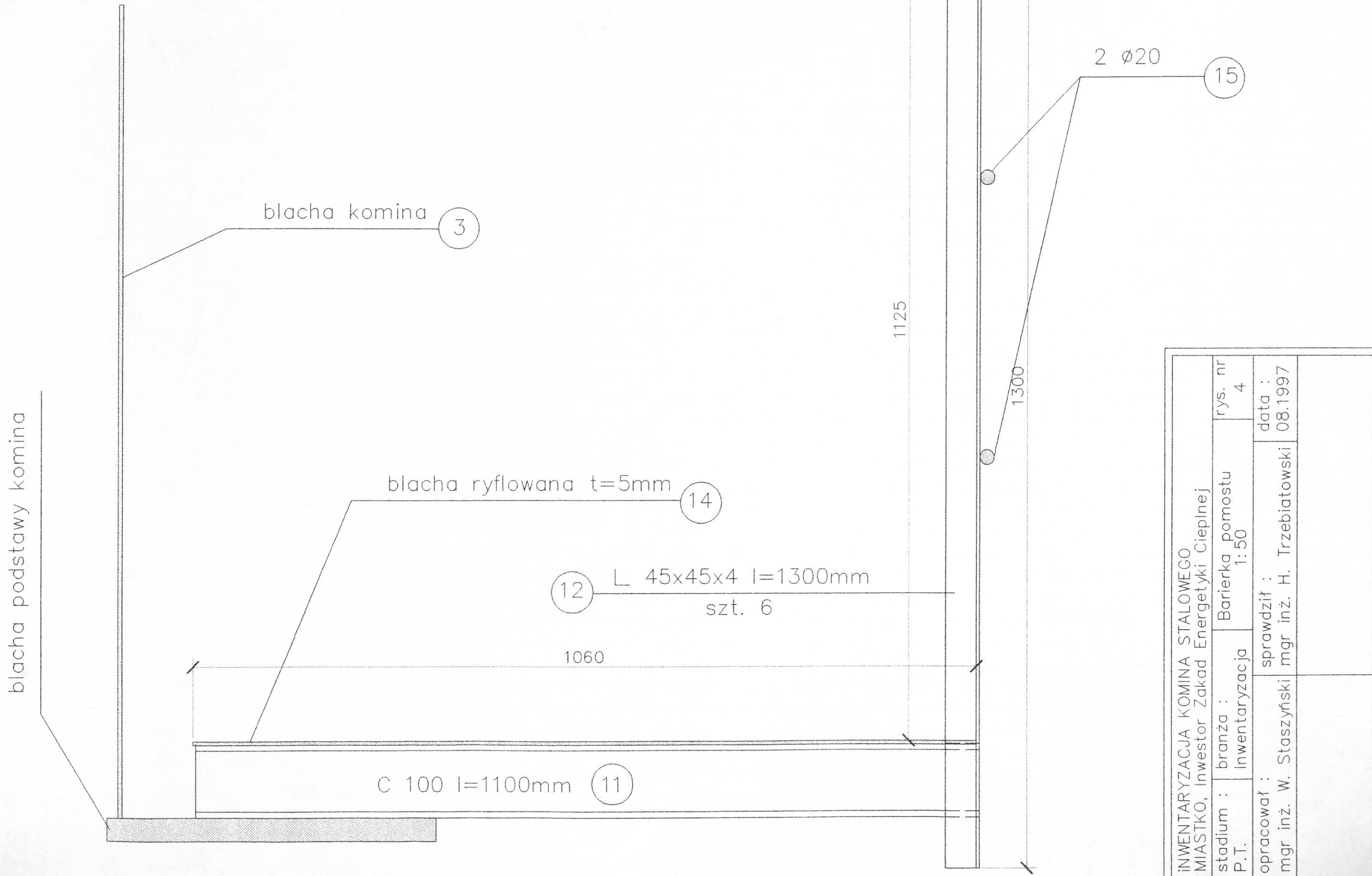
Inwentaryzacja komina stalowego			
MIASTKO – Inwestor Zakład Energetyki Ciepłej			
stadium : P.T.	branża : Inwentaryzacja	Komin stalowy 1:500	rys. nr 2
opracował : mgr inż. W. Staszyński		sprawdził : mgr inż. H.Trzebiatowski	
		data : 08.1997	

# PLACZENIA KOLNIERZOWE skala 1:50



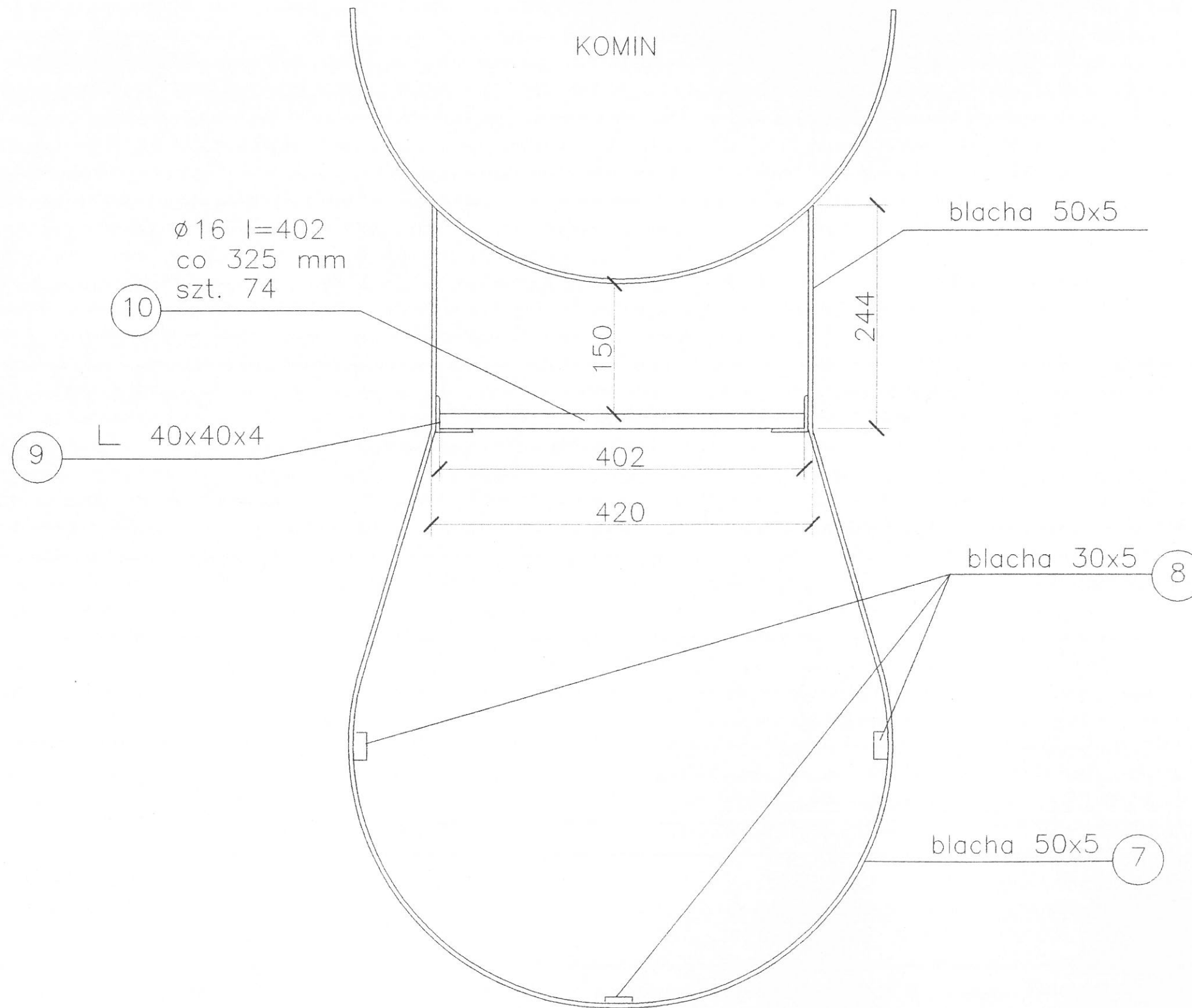
INWENTARYZACJA KOMINA STALOWEGO			
MIASKO, Inwestor Zakad Energetyki Ciepłej			
stadium : P.T.	branża : Inwentaryzacja	Połączenia segmentów 1:50	rys. nr 3
opracował : mgr inż. W. Staszyński		sprawdził : mgr inż. H. Trzebiatowski	
		data : 08.1997	

# BARIERKA POMOSTU KONTROLNEGO skala 1:50



INWENTARYZACJA KOMINA STALOWEGO MIASTKO, Inwestor Zakad Energetyki Cieplnej			
stadium : P.T.	branża : Inwentaryzacja	Barierka pomostu 1:50	rys. nr 4
opracował : mgr inż. W. Staszyński	sprawdził : mgr inż. H. Trzebiatowski		data : 08.1997

# DRABINA STALOWA skala 1:50



INWENTARYZACJA KOMINA STALOWEGO MIASTKO, Inwestor Zakad Energetyki Cieplnej			
stadium : P.T.	branża : Inwentaryzacja	drabina stalowa komina 1:50	rys. nr 5
opracował : mgr inż. W. Staszyński	sprawdził : mgr inż. H. Trzebiatowski	data : 08.1997	